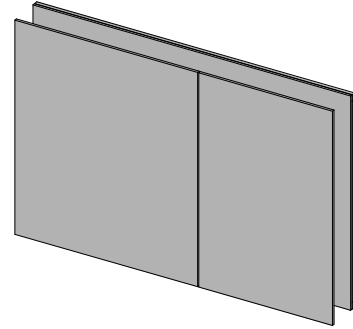
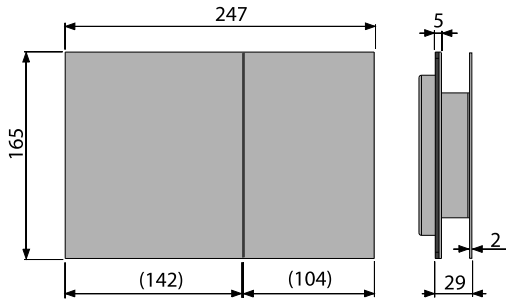




AIR LIGHT (RGB)



Dodávka obsahuje:

- 1 kus - Komplet tlačítka AIR LIGHT + kabel s vidlicí
- 1 kus - Napájecí kabel s zásuvkou - délka 5m
- 1 kus - Flexibilní trubka Ø10 mm - délka 5m
- 1 kus - Řadová lámací svorkovnice - 2 svorky
- 1 kus - RF Controller
- 1 kus - Dálkový ovladač pro ovládání RF Controlleru
- 1 kus - Baterie 12V pro dálkový ovladač typ: 27A

Dodávka neobsahuje:

- Zdroj napětí pro podsvícení tlačítek AIR LIGHT (Minimální výkon potřebný pro provoz podsvícení tlačítek je 5W. Výstupní napětí zdroje pro podsvícení tlačítek musí být 12V DC.)
- elektroinstalační krabice-box (Minimální zvolené krytí elektroinstalační krabice-boxu musí odpovídat podmínkám jejího umístění a normám příslušné země).

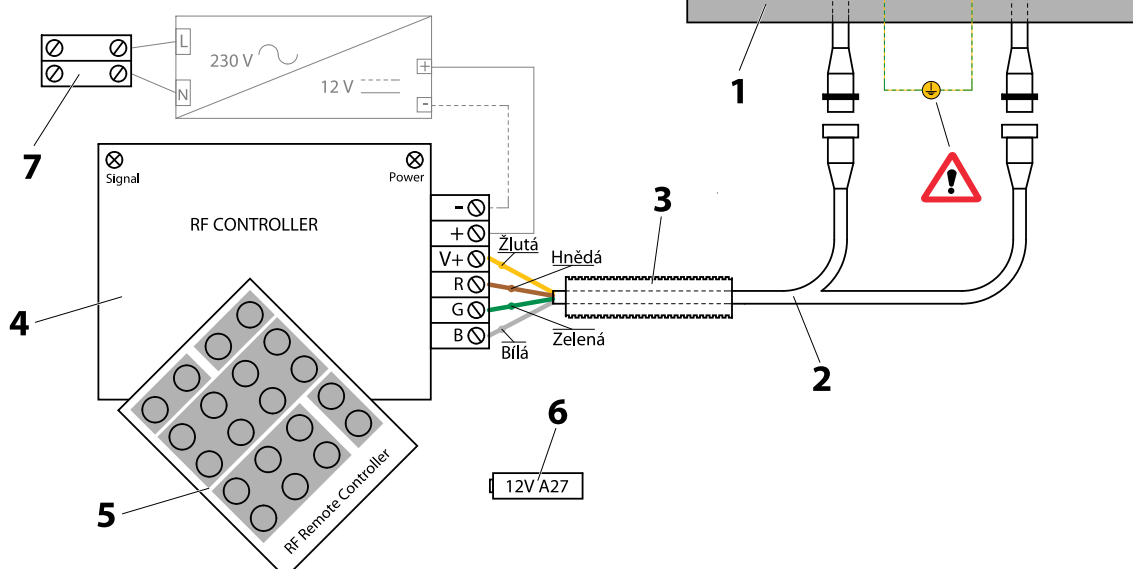


VAROVÁNÍ

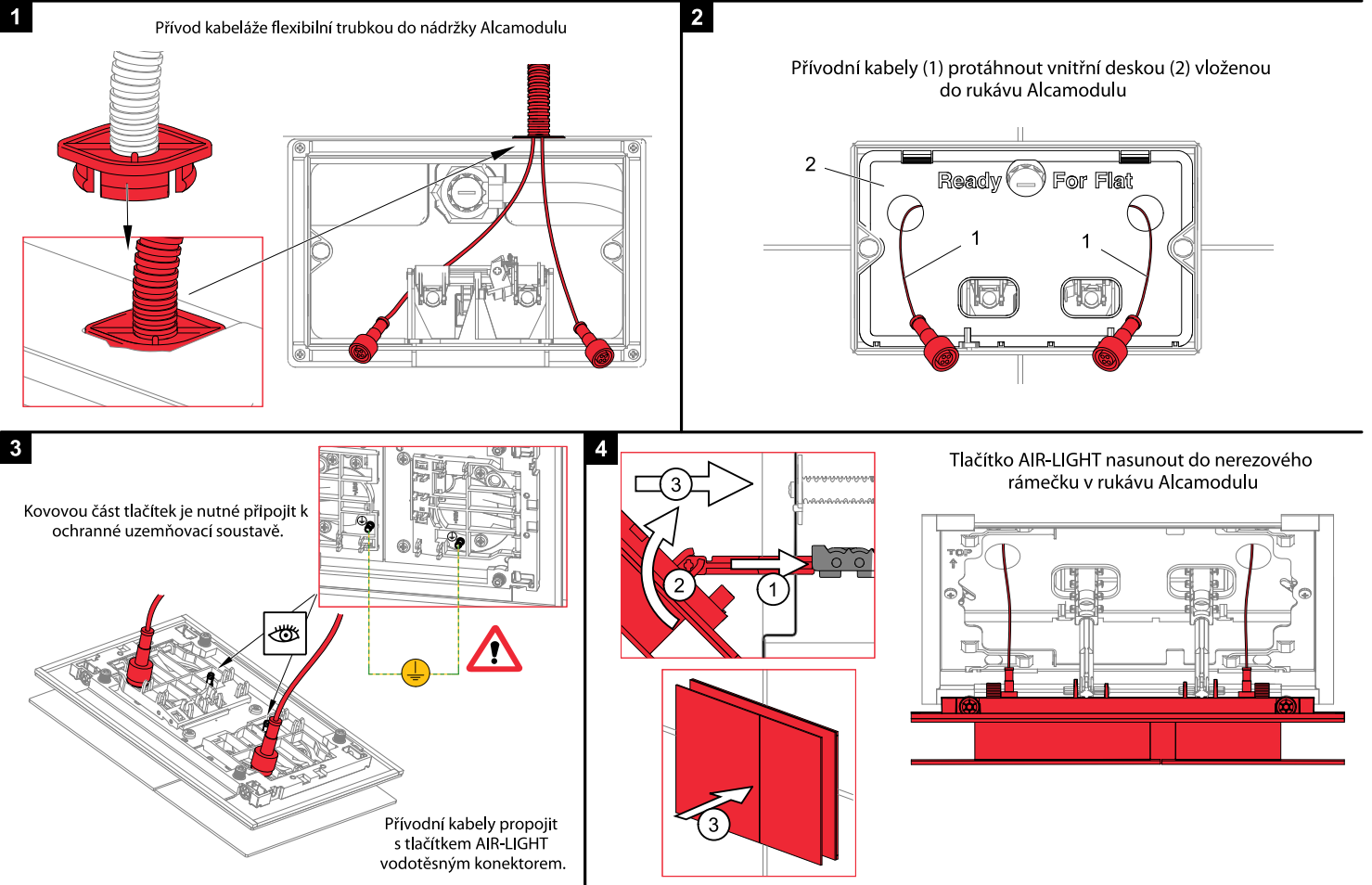
- Používejte pouze dle návodu.
- Při nedodržení pracovního postupu nebo nedodržení parametrů napájecího zdroje může dojít k poškození produktu nebo úrazu elektrickým proudem.
- Při zapojování svorkovnic dbejte na to, aby byl každý vodič zapojen na správnou svorku podle barevného značení nákresu zapojení.
- Instalaci osvětlení tlačítek musí provádět pouze osoba s příslušným platným oprávněním v oboru elektro, podle zákonů a předpisů daného státu.
- Kovovou část tlačítek je nutné připojit k ochranné uzemňovací soustavě.
- **POZOR!! PŘÍSLUŠNÝ NAPÁJECÍ OKRUH MUSÍ BÝT CHRÁNĚN PROUDOVÝM CHRÁNIČEM 30mA.**
- Elektroinstalační krabice - box pro umístění zdroje napětí nesmí být instalována uvnitř Alcamodulu. Vždy musí být instalována mimo dosah vody a dle platných norem příslušné země.
- Prodávající není odpovědný za vady nebo škodu způsobenou (1) instalací provedenou v rozporu s návodem, (2) instalací provedenou v rozporu s právními předpisy účinnými v místě a čase instalace, (3) instalací provedenou osobou, která nespĺňuje požadavky pro provedení této instalace stanovené právními předpisy účinnými v místě a čase instalace.

Schéma zapojení:

- 1 - Komplet tlačítka AIR LIGHT + RGB kabel s vidlicí
- 2 - Napájecí kabel s zásuvkou - délka 5m
- 3 - Flexibilní trubka Ø10 mm - délka 5m
- 4 - RF Controller
- 5 - RF Ovladač
- 6 - Baterie 12V A27
- 7 - Řadová lámací svorkovnice - 2 svorky



Instalace WC tlačítka AIR LIGHT



Montážní postup pro připojení zdroje elektrického napětí:

- Zdroj napětí pro podsvícení tlačítek a RF controller je nutné umístit do elektroinstalační krabice-boxu.
- Elektroinstalační krabice-box není součástí dodávky. Minimální zvolené krytí elektroinstalační krabice-boxu musí odpovídat podmínkám jejího umístění a normám příslušné země.
- Mezi elektroinstalační krabicí-boxem a Alcamodulem, kde je umístěno tlačítko AIR LIGHT, musí být napájecí kabel vedený v ohebné flexibilní trubce, která je jedním koncem zapuštěná do elektroinstalační krabice-boxu a druhým koncem zapuštěná do Alcamodulu. Pro uložení flexibilní trubky a tlačítka AIR LIGHT do Alcamodulu použijte grafické znázornění - Instalace WC tlačítka AIR LIGHT.
- V elektroinstalační krabici - boxu nechte dostatečnou rezervu kabelu pro jednodušší servisní manipulaci s tlačítkem AIR LIGHT.
- Při zapojení konektoru dbejte na to, aby byl každý vodič zapojen na správnou svorku podle schéma zapojení.
- Do elektroinstalační krabice-boxu pro napájení zdroje napětí pro podsvícení tlačítek musí být přivedeno síťové napětí 230V AC přes vypínač příslušného světelného okruhu.
- Podle technického popisu výrobce zdroje napětí pro podsvícení tlačítek AIR LIGHT, připojte potřebné napájecí napětí 12V DC k RF controlleru na příslušné svorky podle schéma zapojení.
- Podle technického popisu výrobce zdroje napětí pro podsvícení tlačítek AIR LIGHT, připojte přivedené síťové napětí 230V AC pomocí dvousvorkové řadové lámací svorkovnice.

Poznámka:

- Firma Alca plast nabízí napájecí zdroj s katalogovým označením: AEZ310
- Z jednoho zdroje lze napájet více celků podsvícených tlačítek, je ale důležité dodržet následující výpočet:
Požadovaný příkon zdroje = (počet celků podsvícených tlačítek * 5W)

Technické informace:

- Dosah RF ovladače je 10 - 15m
- Maximální možný zatěžovací proud - podle technické informace výrobce
- Možnost vybrat 8 druhů barev
- Možnost vybrat různé přechodové děje mezi barvami
- Možnost měnit intenzitu barev
- Paměťová funkce: obnova napětí – načtení poslední nastavené funkce

Funkce dálkového ovládání:

- Tlačítko ON/OFF – spouští RF Controller
- Tlačítko PLAY/PAUSE – spouští a zastavuje chod zvolené funkce
- Tlačítko „SLUNCE“ – změna intenzity svitu
- Tlačítko s názvem barvy – spouští jednobarevné posvícení
- Tlačítko AUTO – spouští postupně všechny možné světelné funkce
- Tlačítko JUMP – změna barev skokem
- Tlačítko FADE – změna barev slábnutím
- Tlačítko FLASCH – změna barev zábleskem
- Tlačítko SPEED – změna rychlosti světelných funkcí

Okolní podmínky:

- Pracovní teplota: -20°C až +40°C
- Skladovací teplota: -30°C až +60°C
- Vlhkost prostředí: 10% až 85%

Alca plast, s. r. o.
 Bratislavská 2846, 690 02 Břeclav, Česká republika
 Tel.: +420 519 821 117 – prodej ČR
 Tel.: +420 519 821 041 – export, Fax: +420 519 821 083
 e-mail: alcaplast@alcaplast.cz, www.alcaplast.cz