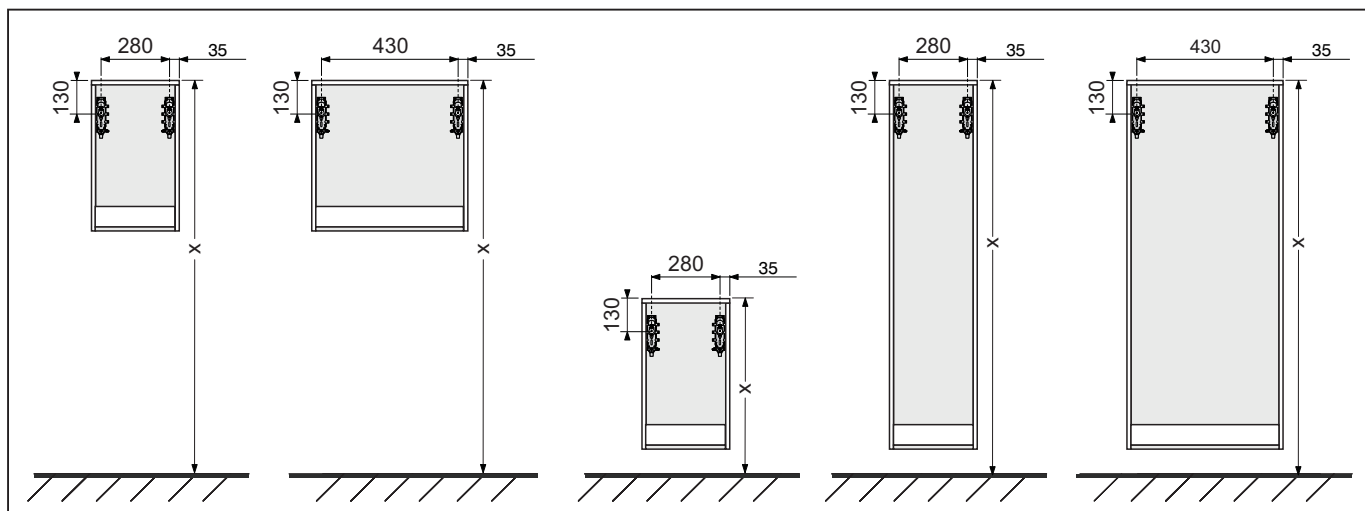
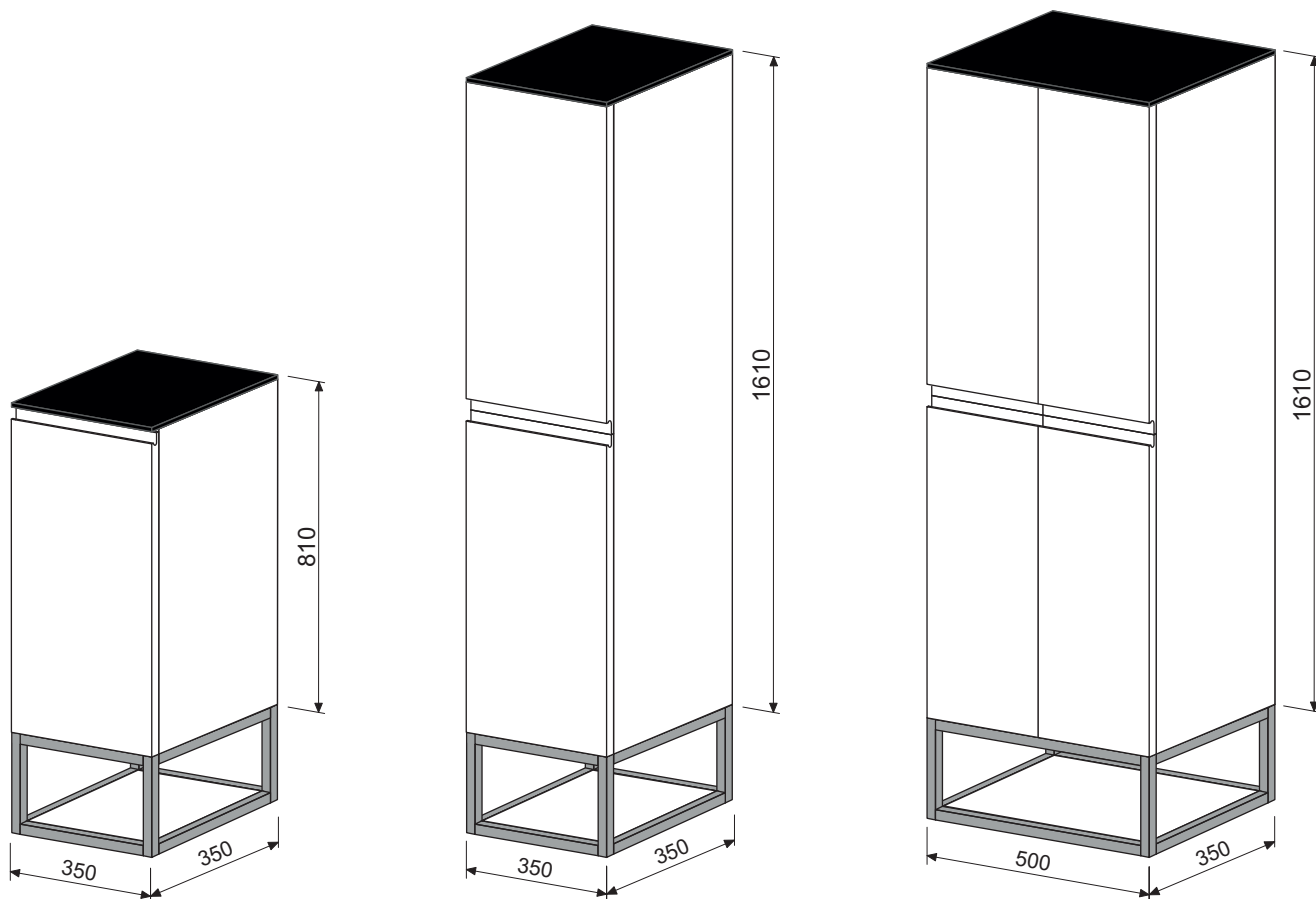
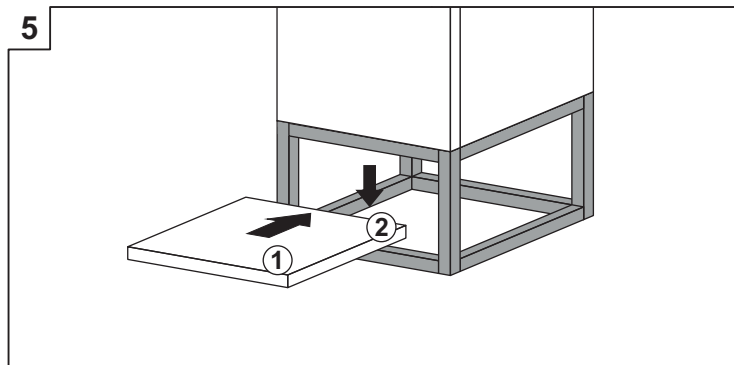
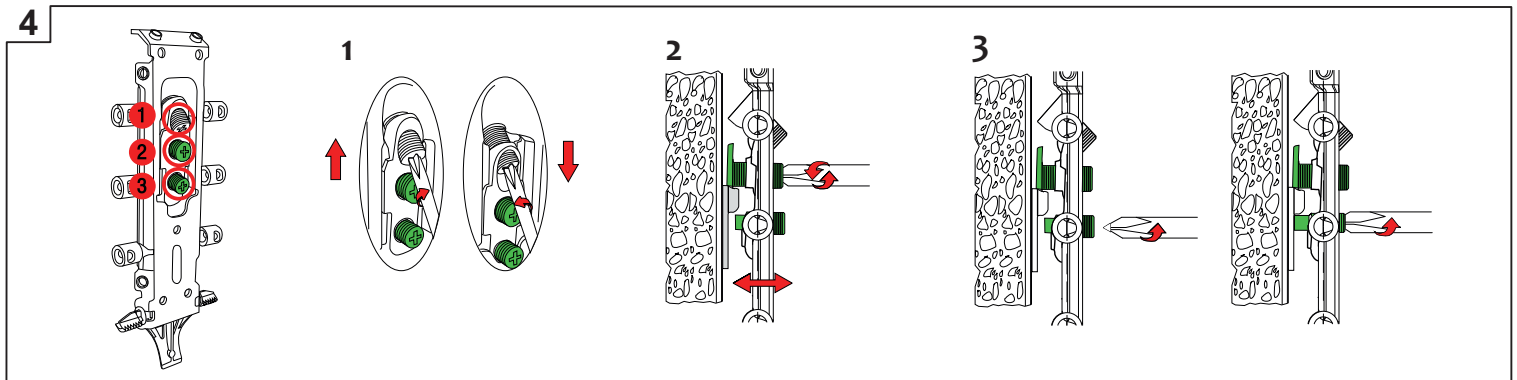
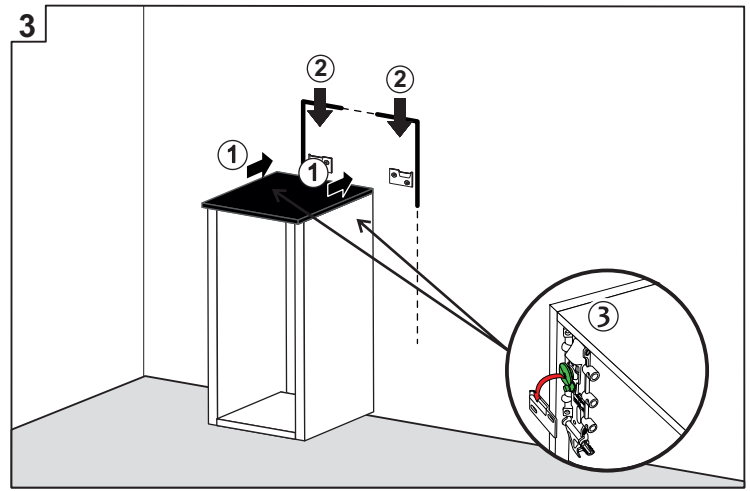
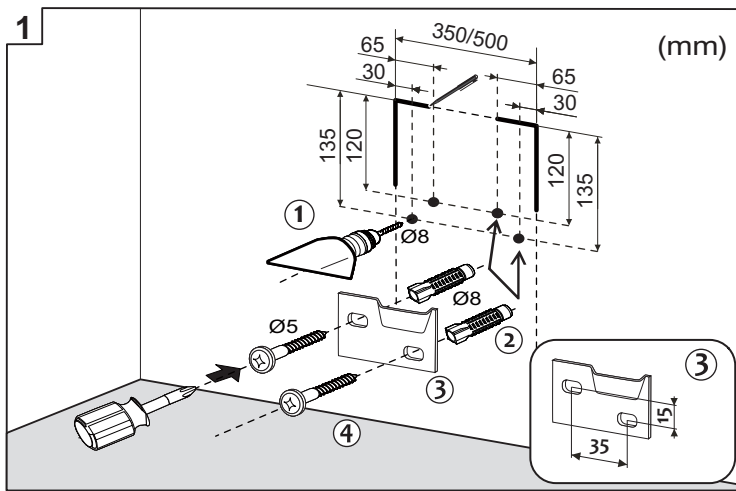
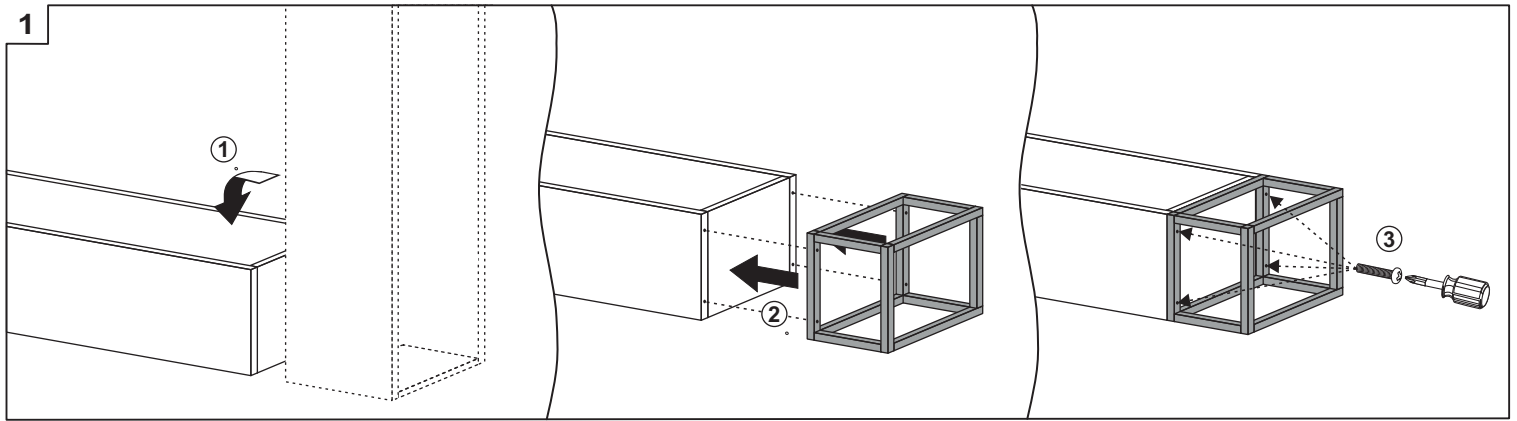




<p><b>!</b> Před montáží zkontrolujte nosnost zdi.          Před montáží zkontrolujte, zda je použitý upevňovací materiál vhodný pro daný typ zdi.          V případě potřeby použijte jiný upevňovací materiál.</p>	<p>Vor der Montage die Tragfähigkeit der Wand prüfen.          Vor der Montage prüfen, ob das mitgelieferte Befestigungsmaterial für den Wandtyp geeignet ist.          Das Befestigungsmaterial bei Bedarf austauschen.</p>	<p>Before installation, check the bearing capacity of the wall.          Before installation, check whether the fastening material supplied is suitable for the wall type.          Use a different type of fastening material if necessary.</p>
--	--	--







6

